

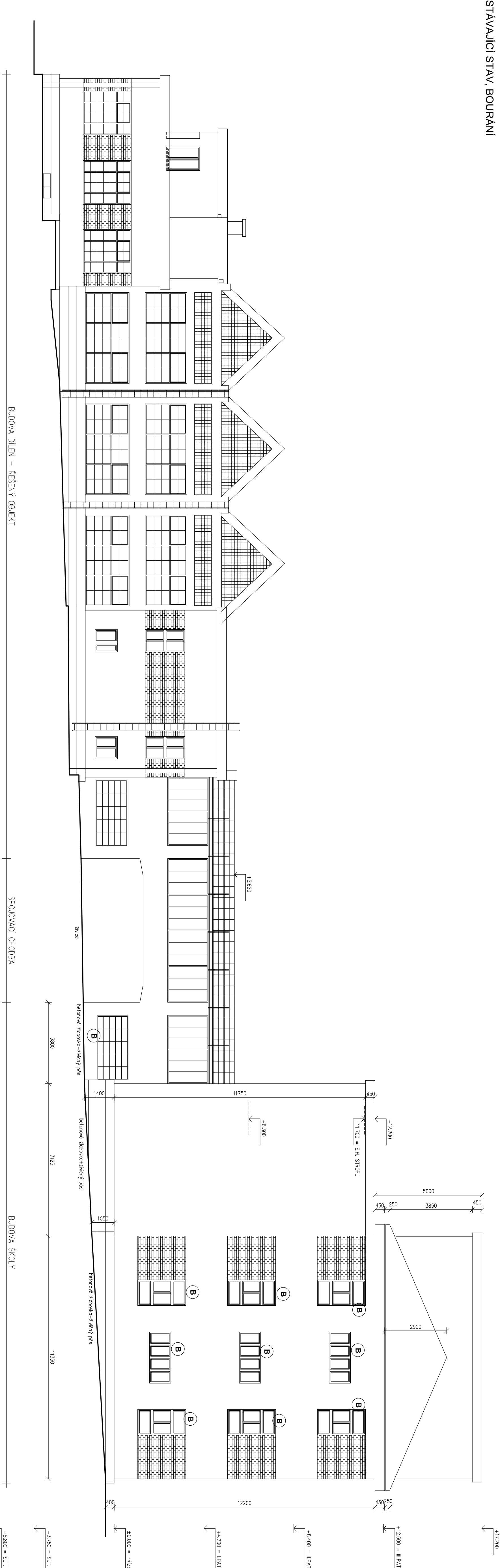
POHLED 8  
STÁVAJÍCÍ STAV, BOURÁNÍ

LEGENDA:

- B** BOURÁNÍ KONSTRUKCÍ, OKEN  
**R** REPASE KONSTRUKCÍ, OKEN

POZNÁMKA:

SOUČÁSTI DEMONTÁŽI A OPRAV OKEN JSOU DEMONTÁŽE OCELOVÝCH PARAPETŮ, ŘÍMS, ATIK A PRÍPADNÉ DEMONTÁŽE VNITŘNÍCH PARAPETŮ A DŘEVĚNÝCH OKLADŮ OSLŮNÍ A MADRÁŽÍ. DÁL SE ZDEMONTUJÍ DOPLETKY OKEN PRO DALŠÍ POUŽITÍ (ZALUŽE, ROLÉTY A POD).  
KONSTRUKCE PŮVODNÍCH STŘECH BUDOV ODSTRANĚVY VČ. KRYTINY, IZOLACÍ, PODKLADNÍCH A NOSNÝCH VRSTEV. DEMONTÁŽE SE PŘEVEDEU AŽ K ZÁKLADNÍM NOSNÝM VSTYLM KONSTRUKCÍ STŘECH.  
AZC KRYTINA NA KONSTRUKCI KROVU BUDĚ ODSTRANĚNA VČ. BEDNĚNÍ A KLEMPŘSKÝCH KONSTRUKCÍ. KONSTRUKCE STÁVAJÍCÍHO KROVU BUDĚ ZREKONOVÁNA, POŠKOZENÉ PRVKY NARÁŽENY A KROV BUDĚ OČIŠTĚN PROTI DŘEVOKAZNÉMU HMYZU, HOUBAM A PLÍSLIM.  
OHLAD VNĚJŠÍ PRVKY JE 250 MM. NA PŮDĚ BUDĚ ODSTRANĚNA I ZÁSOBNÍ NÁDRŽ.  
KOVINY NAD STŘECHOU BUDOV UBOURÁNY KE STŘEŠNÍ ROVNĚ A NÁSLEDNĚ ZNOVU VYZDĚNY VČ. KOVINOVÝCH HLAV. DALŠÍ ÚDAJE JSOU VE VÝKRESECH NOVENO STAVU A TECHNICKÝCH ZPRÁVÁCH.



HODNOTY SOUČINITELŮ PŘESTUPU TĚPLA "U" | W/(m<sup>2</sup>K) |

PŮVODNÍ STAV	U
DŘEVĚNÁ DVOLITÁ KASTLOVÁ OKNA, JEDNODUCHÉ ZASKLENÍ	2,70
PLASTOVÉ OKNO	1,20
DŘEVĚNÉ JEDNODUCHÉ OKNO S JEDNODUCHÝM ZASKLENÍM	6,50
JEDNODUCHÉ OCELOVÉ OKNO S JEDNODUCHÝM ZASKLENÍM	6,50
OCELOVÁ OKNA DO BYTU A ŠKOLY V PRŮJEZDU	6,50

0,000 = STÁV. PODLAHA PŘÍZEMÍ ŠKOLNÍ BUDOVY = 346,70 m.n.m.

<div><div><div><div><div><span></span></div><div><b>AZ</b></div></div></div><div><div><div><span></span></div><div>Interiéring a stavebníng</div></div><div><div><span></span></div><div>optimal</div></div></div></div></div> <div><div><div><span></span></div><div>stavebníng</div></div><div><div><span></span></div><div>stavebníng</div></div></div>
--